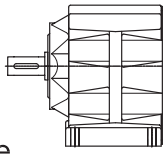


3 Обзор конструктивных узлов

Getriebeausführung
Gear design
Исполнение редуктора

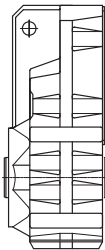
BG

Stirradgetriebe
Helical gear
Цилиндрический редуктор



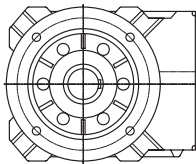
BF

Flachgetriebe
Shaft-mounted gear
Плоский цилиндрический редуктор



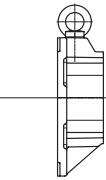
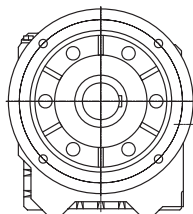
BK

Kegelradgetriebe
Bevel gear
Конический редуктор

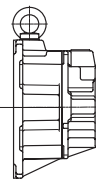


BS

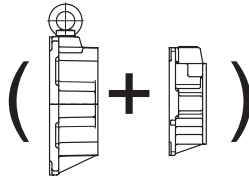
Schneckenradgetriebe
Worm gear
Червячный редуктор



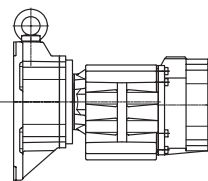
Systemdeckel
System cover
Переходник



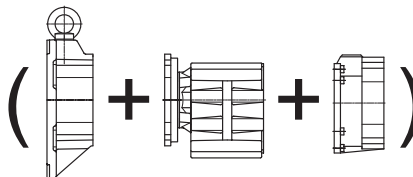
Vorstufe
Pre-stage
Предварительная ступень редукции



Vorstufe + Systemdeckel
Pre-stage + System cover
Предварительная ступень + переходник

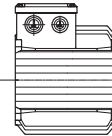


Zwischengetriebe
Intermediate gear
Промежуточный редуктор



(Systemdeckel + Zwischengetriebe + Systemdeckel)
(System cover + Intermediate gear + System cover)
(переходник + промежуточный редуктор + переходник)

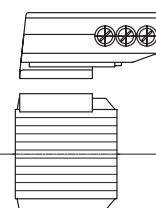
Motorausführung
Klemmenkästen
Motor terminal box design
Варианты исполнения двигателя
Клеммные коробки



Motor mit angegossenem Klemmenkasten (KAG)
Motor with cast-in terminal box (KAG)
Двигатель с литой клеммной коробкой (KAG)



Motor mit angeschraubtem Klemmenkasten (TB)
Motor with screw-on terminal box (TB)
Двигатель с креплением клеммной коробки на болтах (TB)



Motor mit ETA-K-Umrichter
Motor with ETA-K-Inverter
Двигатель с встроенным преобразователем частоты ETA-K

Lüfterhauben
B-Lagerschilde
Covers
B-side
Кожухи
Варианты системы
охлаждения
двигателя

Motoranbauten
Motor extensions
Навесные устройства
двигателя

Bremsenanbauten
Brake extensions
Навесные устройства
тормоза

